



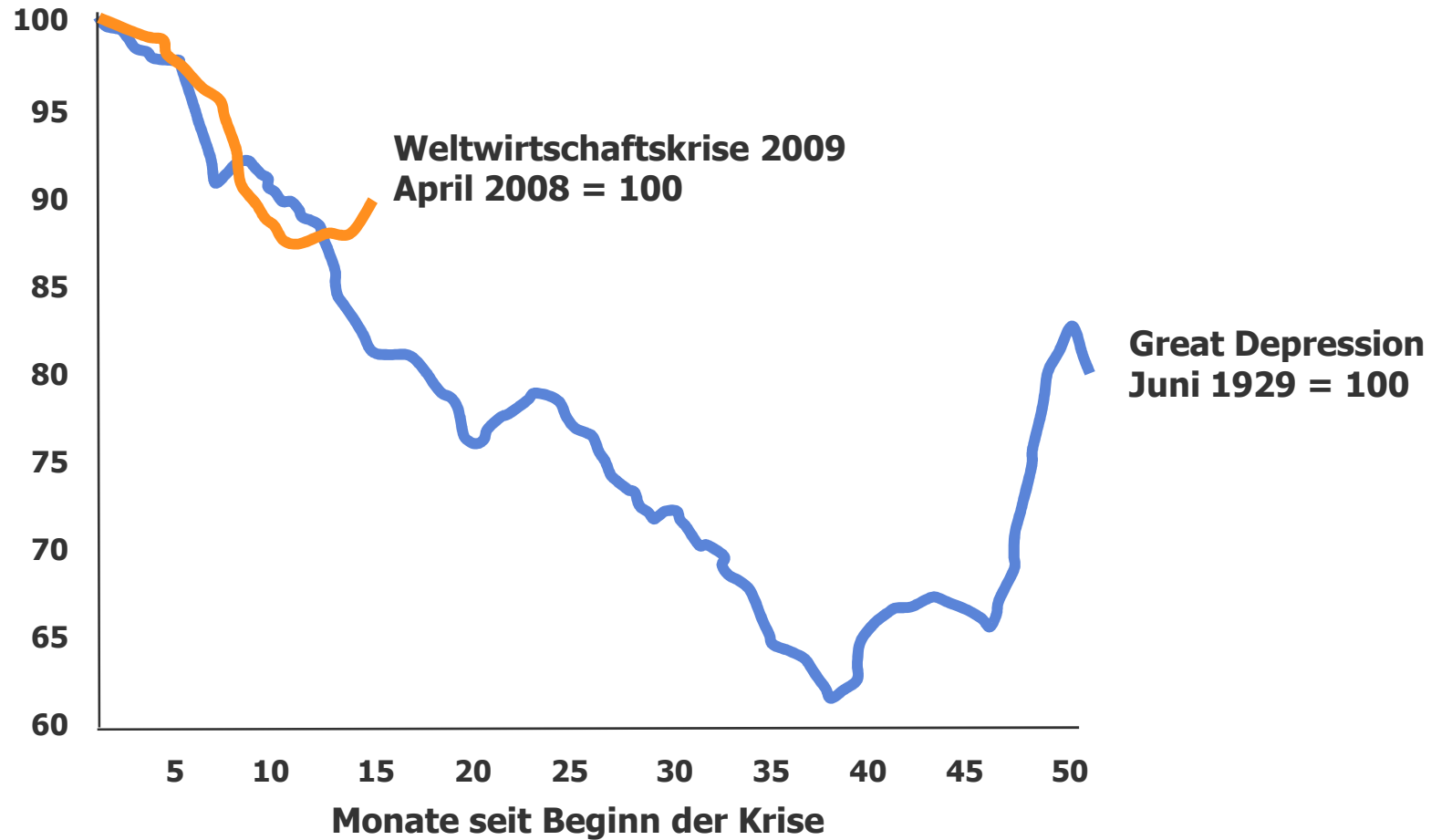
Moderater Optimismus

Luzern, 29. Oktober 2009

Prof. Dr. Urs Müller
Direktor BAKBASEL

Aktueller Verlauf deutet nicht mehr auf Great Depression hin

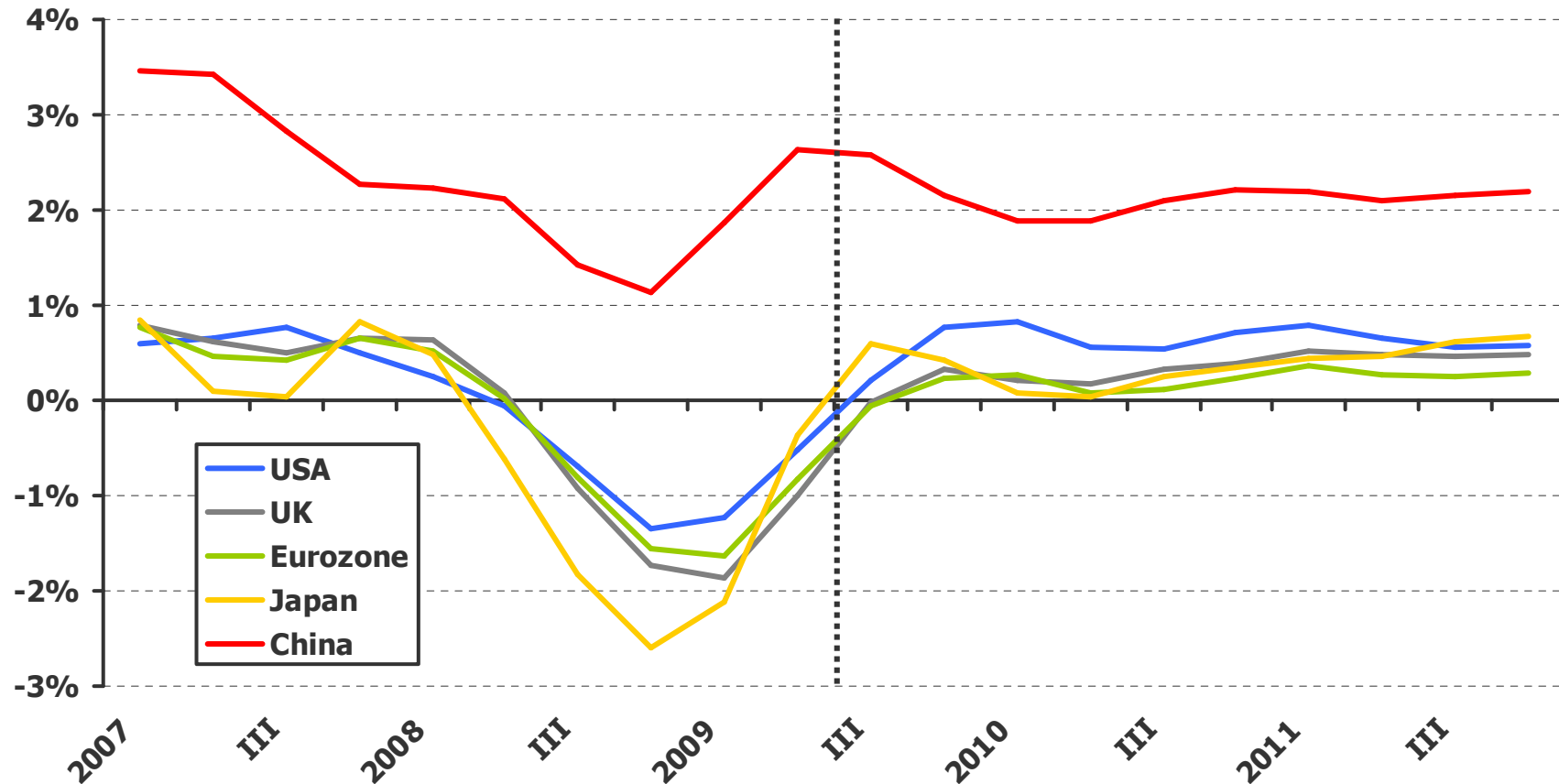
Weltweite Industrieproduktion



Note: Industrieproduktion Welt, indiziert zu Beginn der Krise = 100
Source: Oxford Economics, BAKBASEL

Tiefpunkt wurde im ersten Halbjahr 2009 durchschritten: Rezession vom Sommer 2008 bis Sommer 2009

Wachstum des realen BIP (pro Quartal)

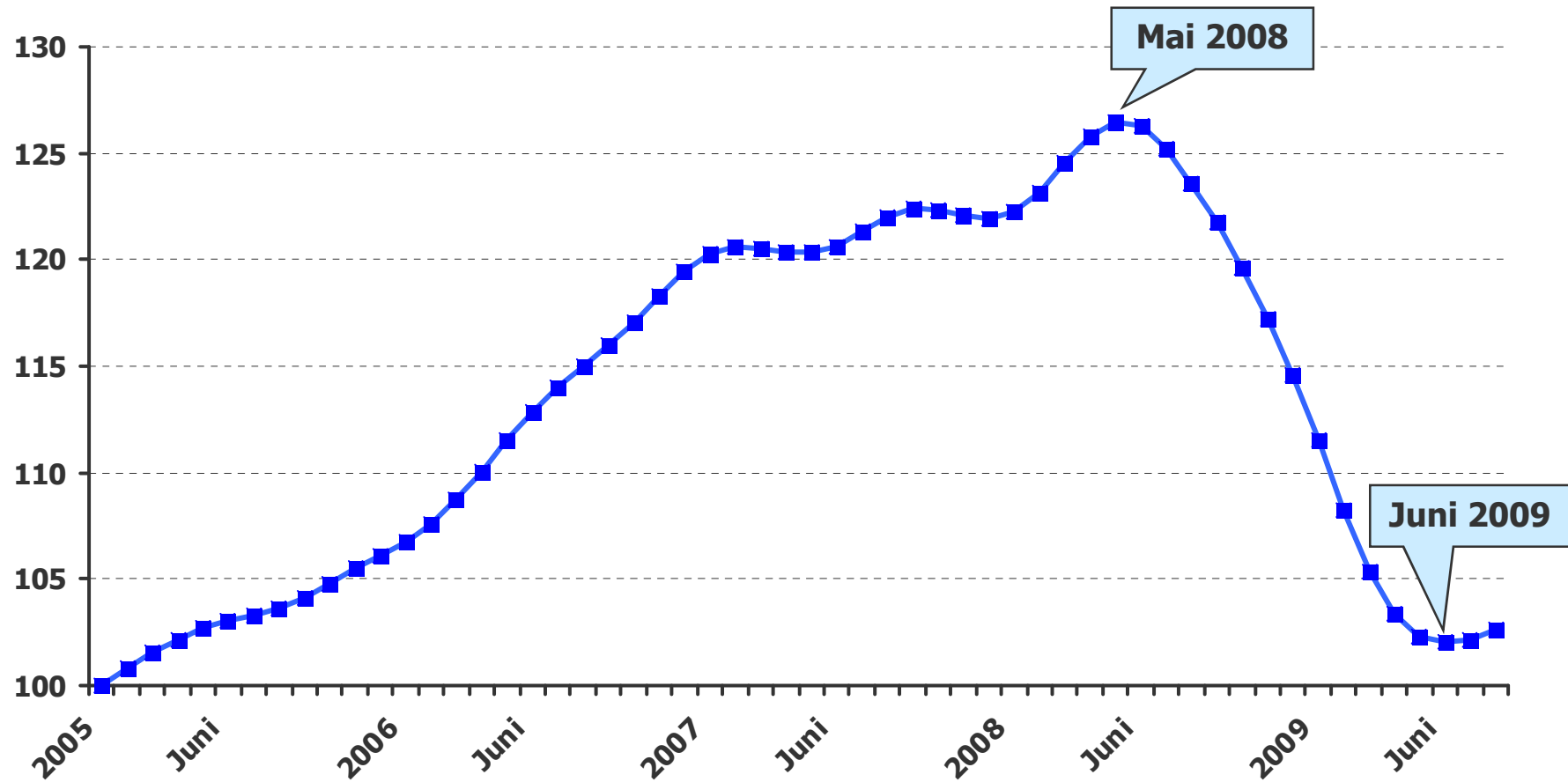


Note: Veränderungen gg. Vorquartal in %, bereinigt um irreguläre Schwankungen
Source: Oxford Economics, BAKBASEL



Rezession kam über die Aussenwirtschaft in die Schweiz

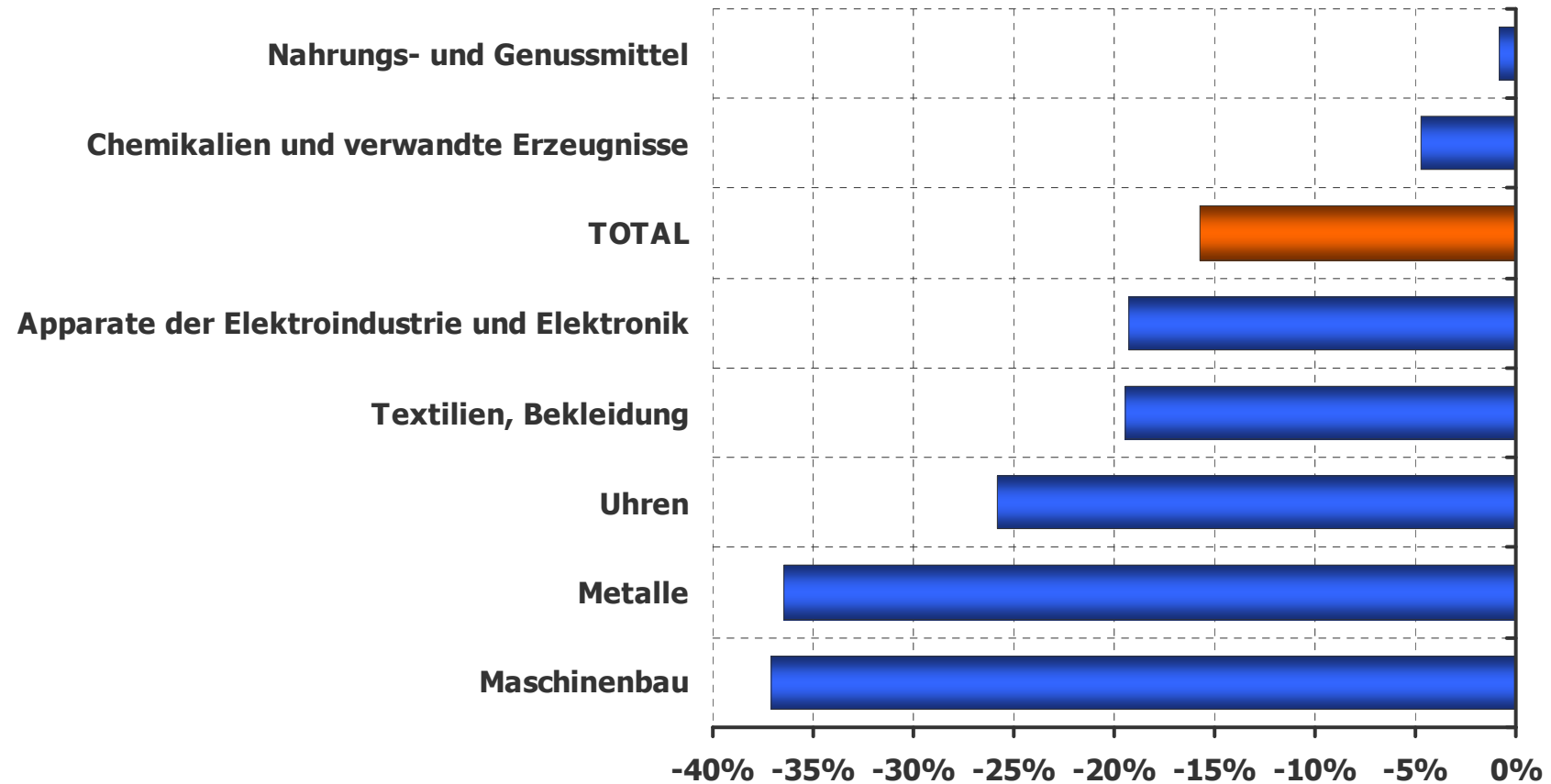
Entwicklung Schweizer Güterexporte bis August 2009



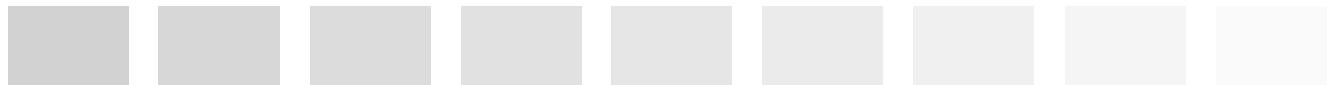
Note: Volumenindex, saisonbereinigt, glatte Komponente, Januar 2005 = 100
Source: EZV, BAKBASEL

Investitionsgüter in besonderem Masse vom Nachfrageeinbruch betroffen

Exportentwicklung nach Branchen Januar bis August 2009

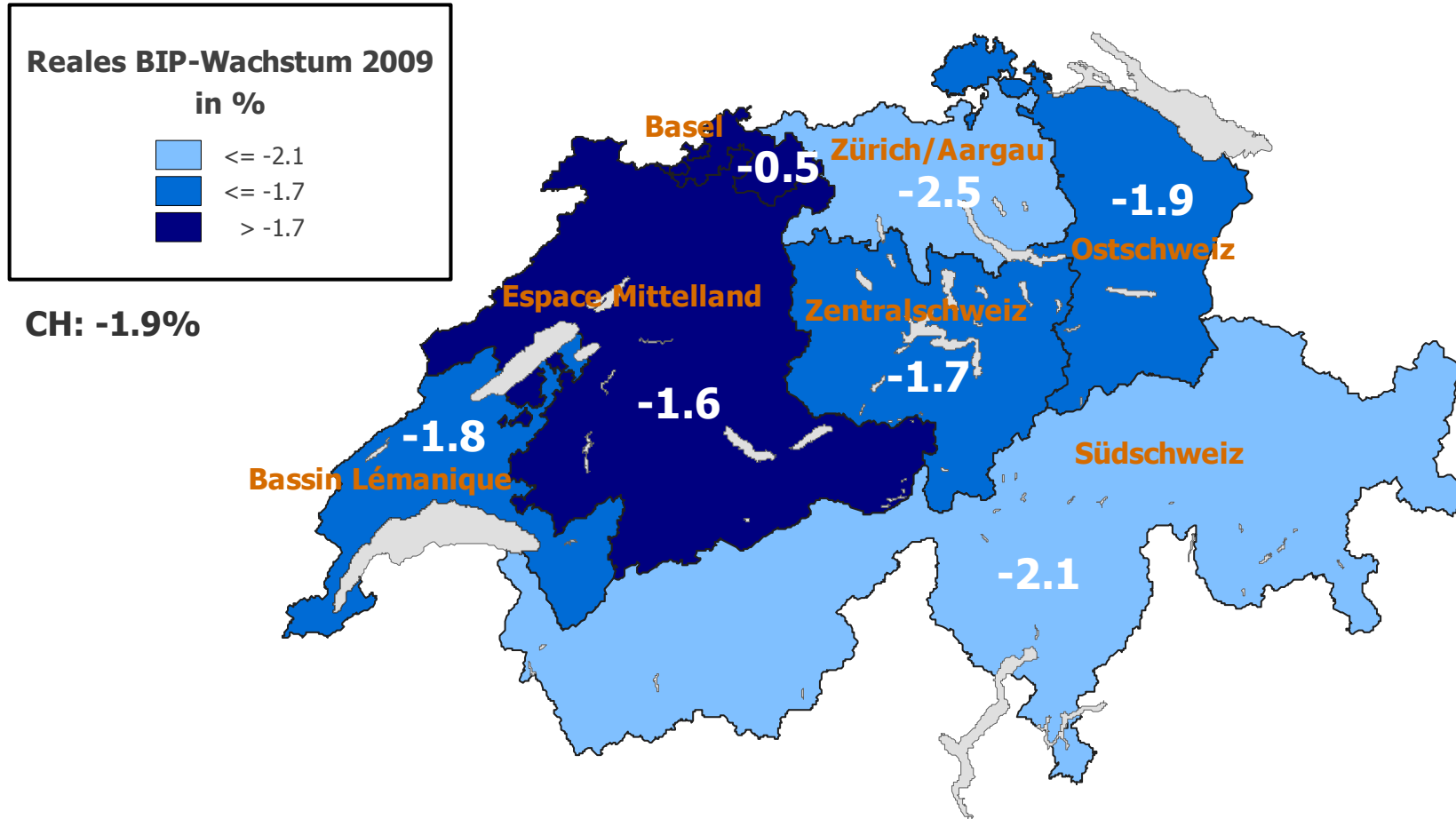


Note: Veränderung gegenüber Vorjahresperiode in %
Source: EZV



2009: Rezession in allen Regionen

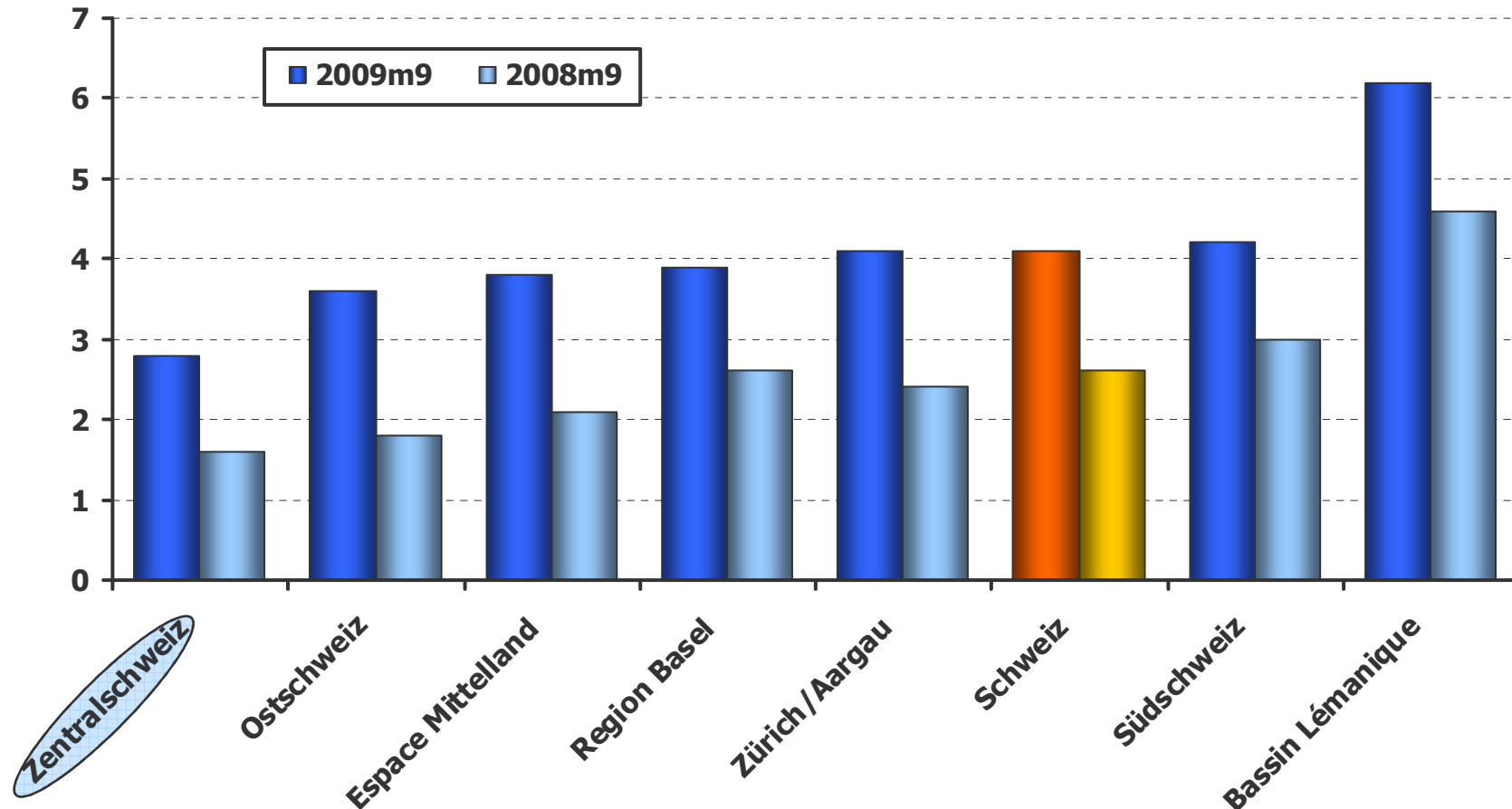
Reales BIP-Wachstum 2009



Source: BAKBASEL

Aktuelle Arbeitslosenquoten: nur noch Zentralschweiz unter 3%

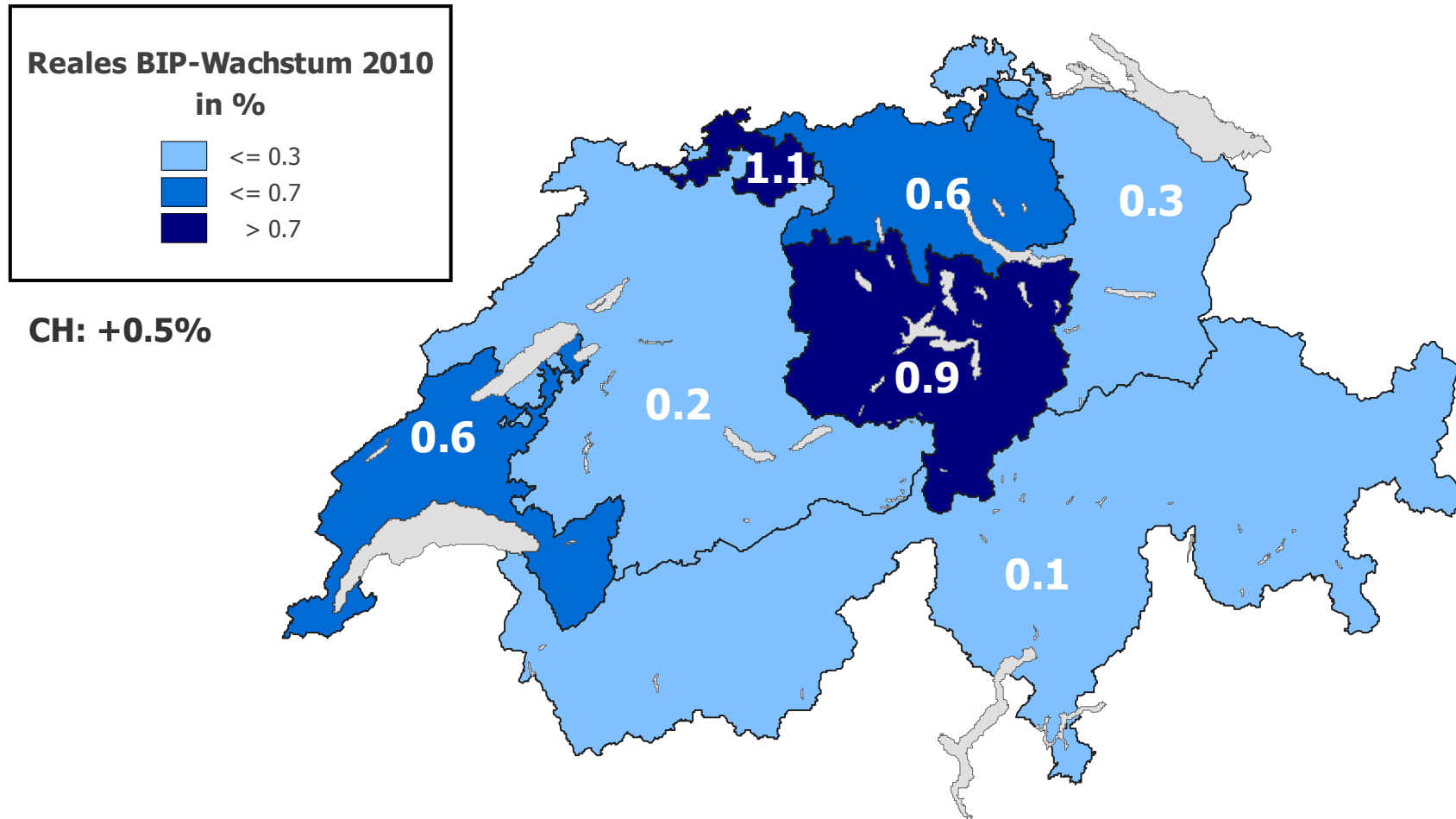
Arbeitslosenquote im September 2009 (saisonbereinigt in %, im Vergleich zu Sept. 2008)



Source: SECO, BAKBASEL

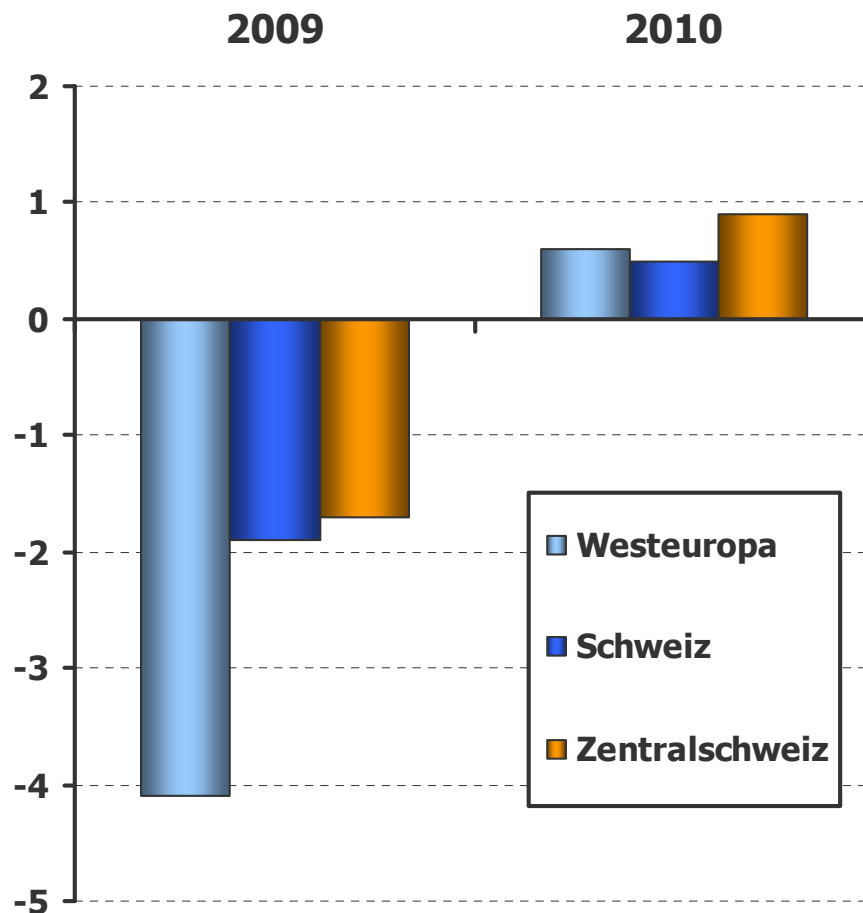
2010: Nur geringes Wachstum in den Investitionsgüterindustrie- und Tourismusstandorten

Reales BIP-Wachstum 2010



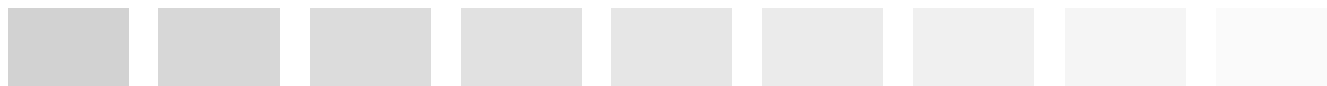
Source: BAKBASEL

Fazit: Moderater Optimismus



- Grösster Einbruch in der Schweiz seit 1975
- Tiefpunkt ist erreicht, langsame Erholung hat eingesetzt
- Rückkehr zur konjunkturellen Normalität erst im Jahr 2011
- Zentralschweiz:
 - Einbruch weniger stark
 - Erholung leicht überdurchschnittlich
 - Arbeitslosigkeit unterdurchschnittlich

Note: Reales BIP-Wachstum in % gegenüber Vorjahr
 Source: BAKBASEL



Wirtschaftsatlas der Kantone:

<http://www.wirtschaftsatlas.bakbasel.com>

